

## SUMAR

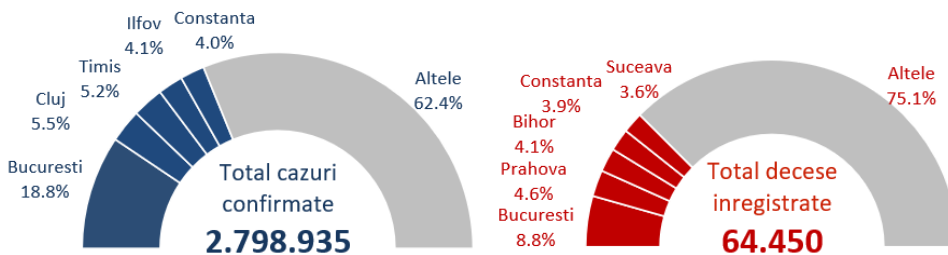
### În săptămâna 7 – 13 martie 2022:

- 52% din cazuri înregistrate în București, Cluj, Timiș, Ilfov și Iași.
- 45.9% din cazurile confirmate - înregistrate la nevaccinați
- dintre cei vaccinați care s-au îmbolnăvit, 48.3% erau fie imediat după vaccinare, fie la mai mult de 6 luni de la ultima doză
- 32% din totalul deceselor - înregistrate în București, Constanța, Bihor, Alba și Arad.
- 81.2% din decesele înregistrate - la persoane nevaccinate

### De la începutul pandemiei până în prezent:

- 86.3% din totalul deceselor - la persoane peste 60 ani
- 54.6% din decese - la bărbați.
- 93.5% din decedați aveau cel puțin o comorbiditate asociată.

## Numar total de cazuri si decese



**93.5% din decese**

aveau comorbidități asociate

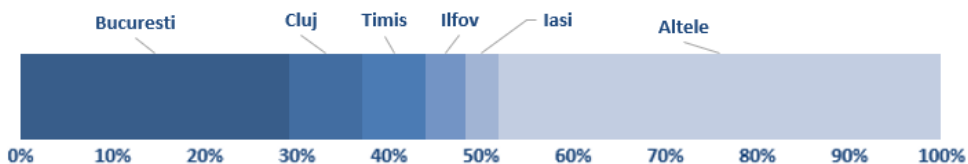
**86.3% din decese**

au fost la persoane peste 60 ani

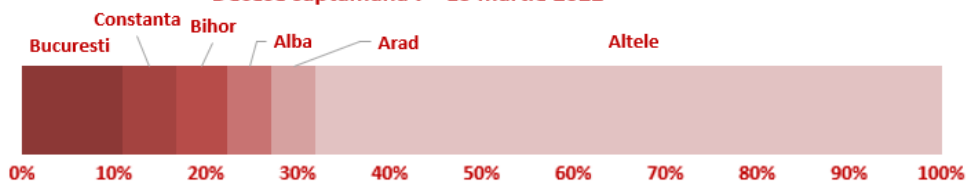
**54.6% din decese**

au fost la bărbați

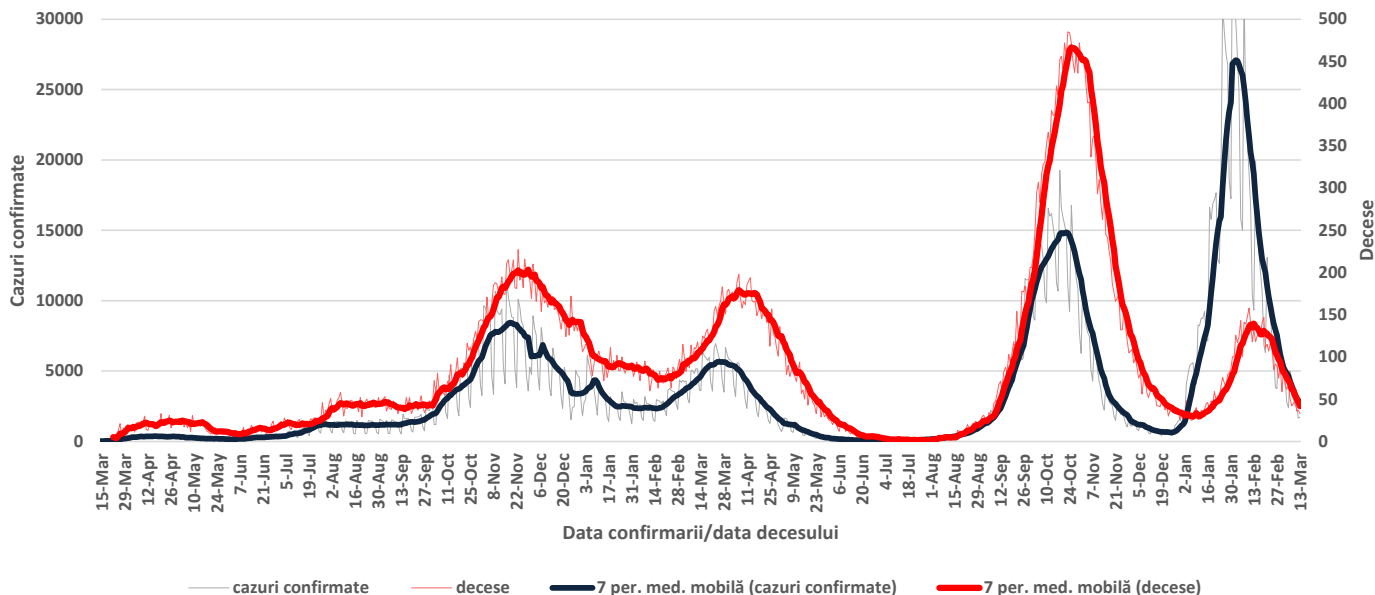
### Cazuri saptamana 7 - 13 martie 2022



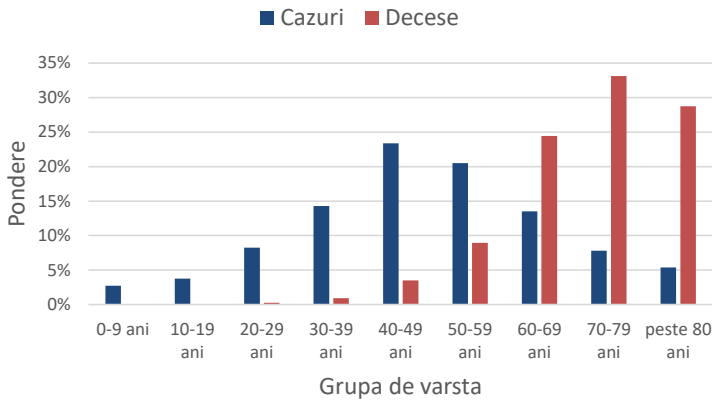
### Decese saptamana 7 - 13 martie 2022



## Evolutie numar cazuri confirmate si decese



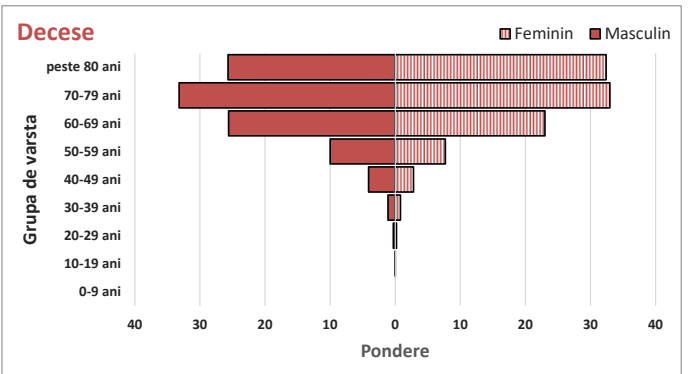
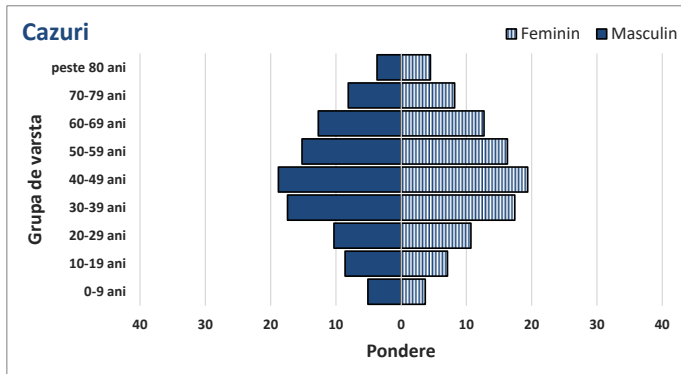
## Ponderea cazurilor si deceselor pe grupe de vârstă



## Caracteristicile cazurilor confirmate si a deceselor

Caracteristici	n	%
<b>CAZURI</b>		
Varsta, mediana (range)	45 (0-108)	
Sex, masculin	1265147	45.3
Vindecati	2594194	92.8
Personal sanitar	20980	0.8
<b>DECESE</b>		
Varsta, mediana (range)	71 (0-108)	
Sex, masculin	35151	54.6
Cel puțin o comorbiditate dintre:		
• afecțiuni cardiovasculare	45976	71.4
• diabet	19196	29.8
• afecțiuni neurologice	13240	20.6
• obezitate	12216	19.0
• afecțiuni renale	8514	13.2
• afecțiuni pulmonare	7679	11.9
• neoplasm	6130	9.5
• altele	14312	22.2

## Ponderea cazurilor si deceselor pe grupe de vârstă si sex



## Teste de diagnostic efectuate

