



CENTRUL NATIONAL de SUPRAVEGHERE si CONTROL al BOLILOR TRANSMISIBILE

Tel.: (+40 21) 317 9702 Fax: (+40 21) 318 3634 ; E-mail: cnscbt@insp.gov.ro

Informare privind cazurile de COVID-19 confirmate cu variante ale SARS-CoV-2 care determină îngrijorare (VOC)

Date cumulate – inclusiv săptămâna **36** (06/09/2021-12/09/2021)

- Până la data de **12 septembrie 2021** au fost raportate la INSP-CNSCBT **3516 secvențieri**.

Cele 7 laboratoare care au raportat aceste rezultate sunt:

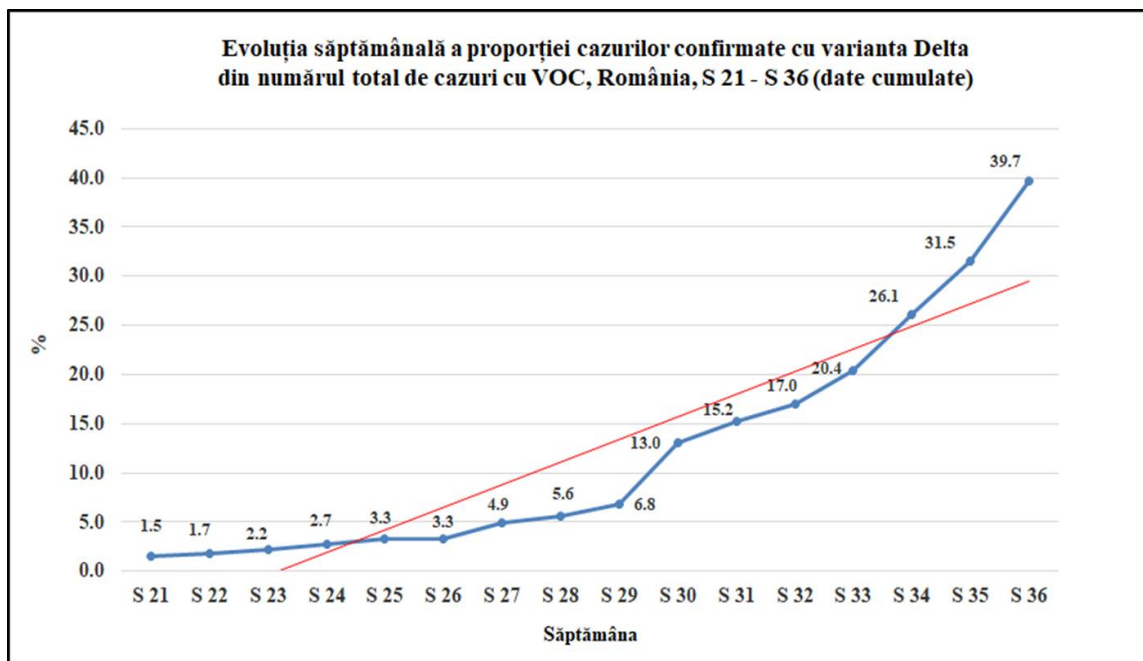
- INCDMM Cantacuzino;
 - INBI "Prof.Dr.Matei Balș";
 - MedLife;
 - Universitatea "Ștefan cel Mare" Suceava;
 - Institutul de Virusologie " Ștefan S. Nicolau";
 - CRGM al SCJU Craiova;
 - "Pro Vitam" Sfântu Gheorghe
- Au fost confirmate **2913 cazuri** cu variante ale SARS-CoV-2 care determină îngrijorare (VOC), din care:

Tip variantă	Nr.cazuri
Alpha*	1722
Beta	11
Gamma	23
Delta	1157
Total	2913

***Din săptămâna 36 varianta Alpha nu mai reprezintă VOC.**

Motivul pentru care ECDC a luat această decizie sunt reducerea drastică a circulației acestei variante în EU/EEA după emergența variantei Delta, precum și faptul că există puține evidențe ale impactului variantei Alpha asupra imunității induse de vaccin.

- Până la data de **12 septembrie 2021** rata de confirmare cu VOC a fost de **83%**.
- Evoluția săptămânală a proporției cazurilor confirmate cu varianta Delta din numărul total de cazuri confirmate cu VOC are un trend crescător, de la o valoare de 1,5% în S 21, la 39,7% în S 36.



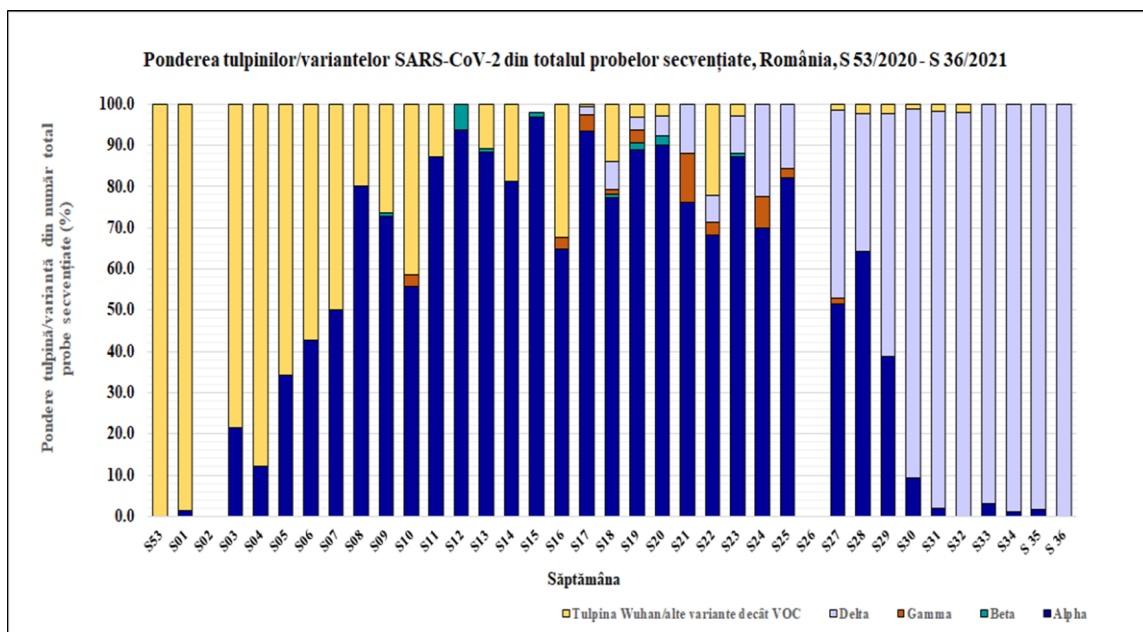
- Așa după cum menționam în precedenta informare săptămânală, până în S 35 inclusiv au fost înregistrate și comunicate la INSP-CNSCBT 75 decese confirmate cu variante ale SARS-CoV-2 care determină îngrijorare (VOC), din care:

Tip variantă	Nr.decese
Alpha	27
Beta	0
Gamma	3
Delta	45
Total	75

Având în vedere faptul că în S 35 a fost declarată transmitere comunitară susținută la nivel național a variantei Delta, decesele cauzate de COVID-19 înregistrate începând cu S 36 se consideră a fi cauzate de această variantă, cu excepția situațiilor în care se detectează alte VOC (Beta, Gamma sau altele, emergente).

Cazuri confirmate cu varianta Delta

- Până la data de **12 septembrie 2021** au fost confirmate **1157 cazuri** cu varianta **Delta**.
- Ponderea săptămânală a tulpinilor/variantelor SARS-CoV-2 din totalul probelor secvențiate este prezentată în graficul de mai jos.



- Distribuția pe județe a numărului de cazuri și decese confirmate cu VOC Beta și Gamma este prezentată în tabelul din Anexa 1.

Distribuția pe județe a numărului de cazuri și decese confirmate cu VOC Beta și Gamma, România, S 36 (date cumulate)

Județ de infectare	Nr.total cazuri COVID-19 confirmate cu variante* ale SARS-CoV-2 care determină îngrijorare (VOC)	Nr.total decese confirmate cu variante* ale SARS-CoV-2 care determină îngrijorare (VOC)	Nr.cazuri cu varianta Beta	Nr.decese cu varianta Beta	Nr.cazuri cu varianta Gamma	Nr.decese cu varianta Gamma
ALBA	0	0	0	0	0	0
ARAD	0	0	0	0	0	0
ARGEȘ	1	0	1	0	0	0
BACĂU	0	0	0	0	0	0
BIHOR	0	0	0	0	0	0
BOTOȘANI	1	0	0	0	1	0
BRAȘOV	0	0	0	0	0	0
BRĂILA	0	0	0	0	0	0
BUCUREȘTI	20	3	8	0	12	3
BUZĂU	0	0	0	0	0	0
CARAȘ SEVERIN	0	0	0	0	0	0
CĂLĂRAȘI	1	0	0	0	1	0
CLUJ	0	0	0	0	0	0
CONSTANȚA	3	0	0	0	3	0
COVASNA	0	0	0	0	0	0
DĂMBOVIȚA	0	0	0	0	0	0
DOLJ	0	0	0	0	0	0
GALAȚI	0	0	0	0	0	0
GIURGIU	0	0	0	0	0	0
GORJ	0	0	0	0	0	0
HUNEDOARA	0	0	0	0	0	0
IAȘI	0	0	0	0	0	0
ILFOV	1	0	1	0	0	0
MARAMUREȘ	0	0	0	0	0	0
MEHEDINȚI	0	0	0	0	0	0
MUREȘ	0	0	0	0	0	0
NEAMȚ	0	0	0	0	0	0
OLT	0	0	0	0	0	0
PRAHOVA	6	0	0	0	6	0
SATU MARE	0	0	0	0	0	0
SĂLAJ	0	0	0	0	0	0
SIBIU	0	0	0	0	0	0
SUCEAVA	0	0	0	0	0	0
TELEORMAN	0	0	0	0	0	0
TIMIȘ	0	0	0	0	0	0
TULCEA	0	0	0	0	0	0
VASLUI	0	0	0	0	0	0
VĂLCEA	1	0	1	0	0	0
VRANCEA	0	0	0	0	0	0
TOTAL	34	3	11	0	23	3

*variantele Beta și Gamma