

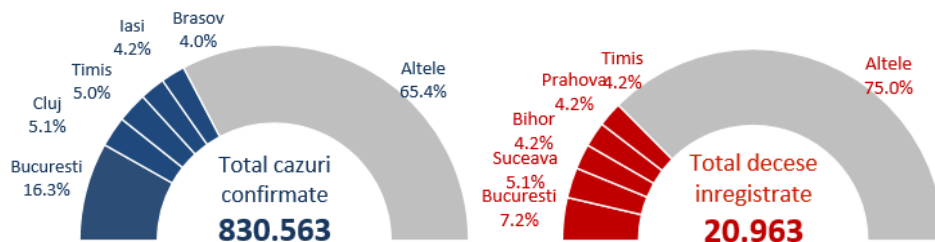
SUMAR

- În săptămâna 1 - 7 martie 2021, 41.1% din totalul cazurilor s-au înregistrat în București, Timiș, Cluj, Brașov și Ilfov.
- 33% din totalul deceselor au fost înregistrate în Timiș, București, Maramureș, Dâmbovița și Suceava.

De la începutul pandemiei până în prezent:

- 1 din 66 din totalul cazurilor a fost înregistrat la personal medical.
- 85.4% din totalul deceselor au fost la persoane peste 60 ani iar 59.4% din decese au fost la bărbați.
- 95.3% din persoanele decedate aveau cel puțin o comorbiditate asociată.

Numar total de cazuri si decese



**95.3%
din decese**

aveau comorbidități asociate

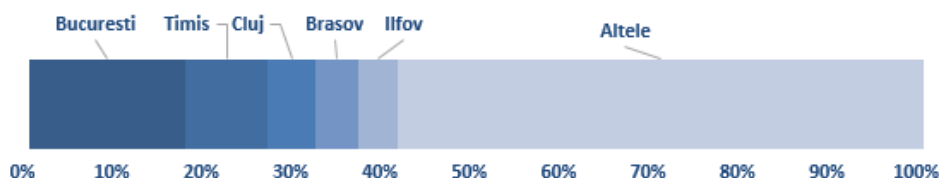
**85.4%
din decese**

au fost la persoane peste 60 ani

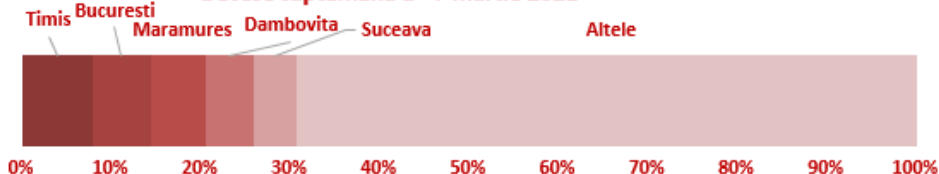
**59.4%
din decese**

au fost la bărbați

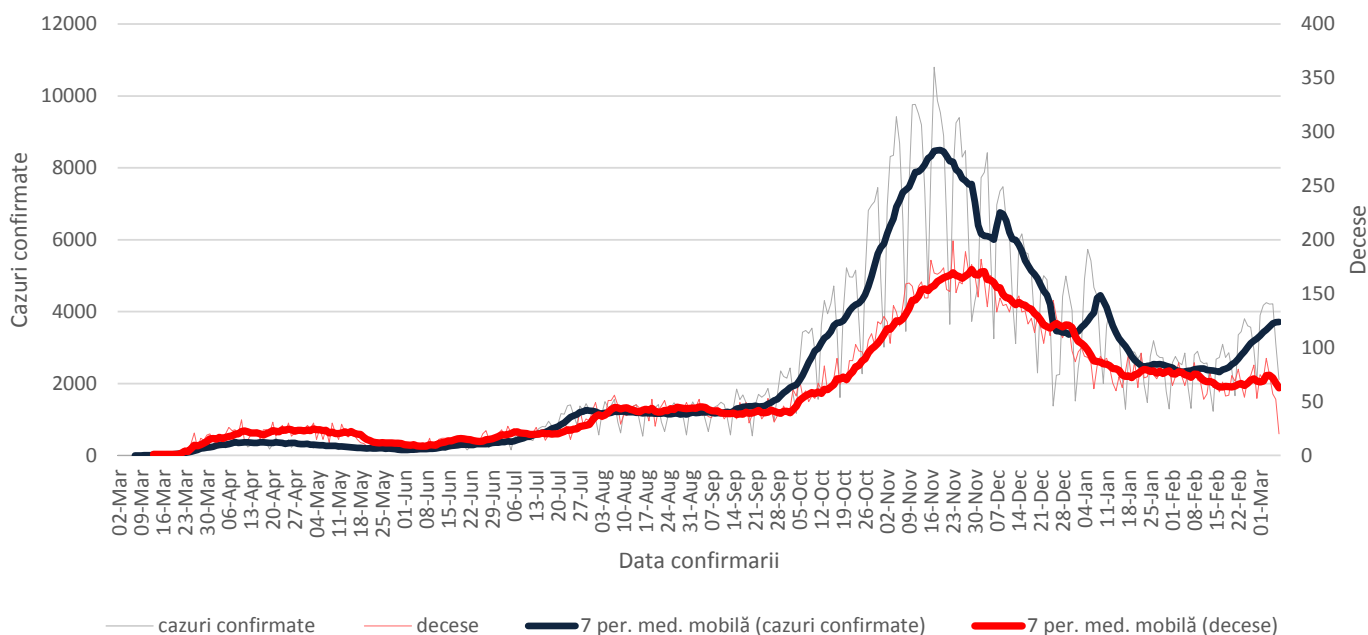
Cazuri saptamana 1 - 7 martie 2021



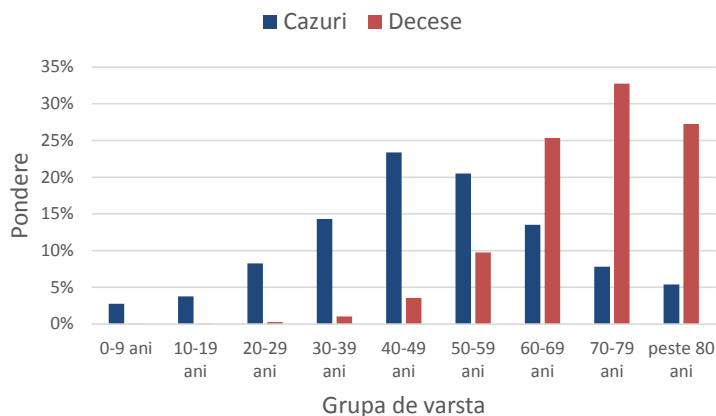
Decese saptamana 1 - 7 martie 2021



Evolutie numar cazuri confirmate si decese



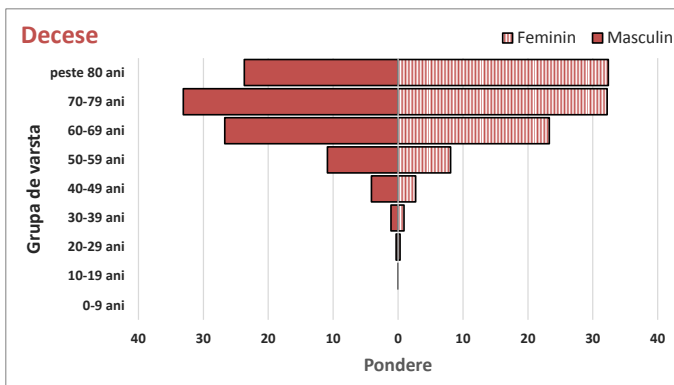
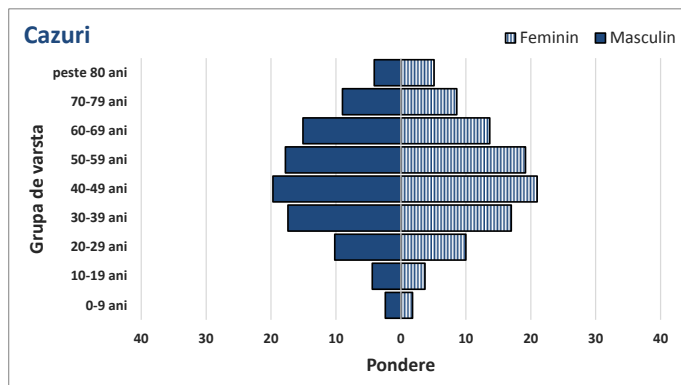
Ponderea cazurilor si deceselor pe grupe de vârstă



Caracteristicile cazurilor confirmate si a deceselor

Caracteristici	n	%
CAZURI		
Varsta, mediana (range)	48 (0-118)	
Sex, masculin	384242	46.3
Import	4302	0.5
Vindecati	761631	91.7
Personal sanitar	12725	1.5
DECESE		
Varsta, mediana (range)	71 (0-99)	
Sex, masculin	12448	59.4
Cel puțin o comorbiditate dintre:		
• afecțiuni cardiovasculare	15014	71.6
• diabet	6768	32.3
• afecțiuni neurologice	4558	21.7
• obezitate	3938	18.8
• afecțiuni renale	3406	16.2
• afecțiuni pulmonare	2672	12.7
• neoplasm	2271	10.8
• altele	4191	20.0

Ponderea cazurilor si deceselor pe grupe de vârstă si sex



Teste de diagnostic efectuate

